

T型铁氧体产品系列

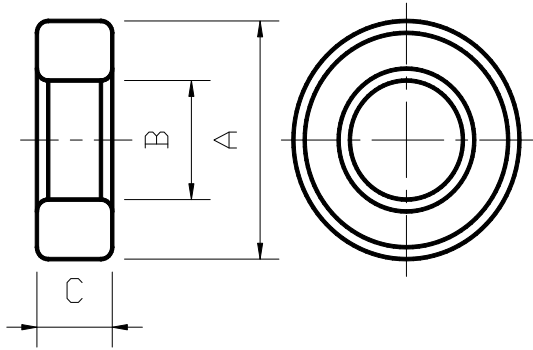


Fig.1

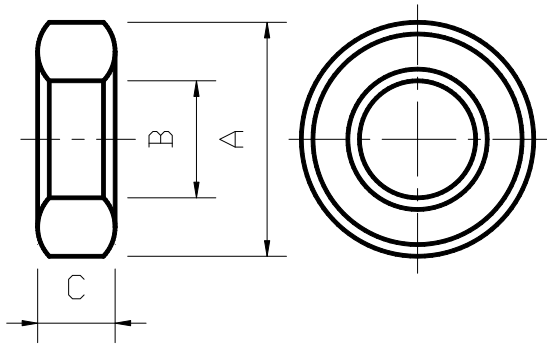


Fig.2

规格Type	图形Fig	尺寸Dimensions(mm)			有效参数Effective Parameters				电感系数AL(nH/N ²)±25% 1KHZ/0.3V							重量(克/只)
		A	B	C	C1(mm ⁻¹)	Ae(mm ²)	Le(mm)	Ve(mm ³)	BP44	BP95	BH5.5	BH7	BH10	BH12	BH15	Wt(g/set)
T6*3*2	1	6.0±0.20	3.0±0.20	2.0±0.20	4.65	2.80	13.06	36.70	640	830	1400	2000	2800	3300	4100	0.21
T6*3*3	1	6.0±0.20	3.0±0.20	3.0±0.20	3.07	4.25	13.06	55.50	960	1250	2080	2900	4100	5000	6200	0.30
T8*5*3	1	8.0±0.30	5.0±0.30	3.0±0.30	4.53	4.34	19.68	85.50	650	850	1400	1975	2820	3380	4230	0.48
T8.2*4.35*2.05	1	8.20±0.30	4.35±0.30	2.05±0.20	4.93	3.74	18.45	69.00	600	780	1300	1800	2600	3100	3900	0.39
T8.2*4.35*3.5	1	8.20±0.30	4.35±0.30	3.5±0.20	2.86	6.44	18.45	118.80	1020	1330	2210	3100	4400	5320	6650	0.59
T8.2*4.35*4.2	1	8.20±0.30	4.35±0.30	4.2±0.20	2.38	7.74	18.45	142.90	1220	1560	2660	3700	5300	6400	8000	0.73
T9*5*3	2	9.0±0.30	5.0±0.30	3.0±0.20	3.65	5.70	20.77	118.35	810	1050	1760	2400	3400	4100	5100	0.66
T9*5*4	2	9.0±0.30	5.0±0.30	4.0±0.20	2.72	7.64	20.77	158.72	1080	1400	2100	2900	3600	4400	5500	0.88
T10*6*3	2	10.0±0.30	6.0±0.30	3.0±0.20	4.24	5.68	24.07	136.68	700	920	1530	2100	2900	3500	4300	0.79
T10*6*3.5	2	10.0±0.30	6.0±0.30	3.50±0.20	3.62	6.66	24.07	160.23	820	1070	1780	2500	3570	4280	5350	0.91
T10*6*4	2	10.0±0.30	6.0±0.30	4.0±0.20	3.15	7.64	24.07	183.78	940	1220	2040	2850	4080	4890	6120	1.03
T10*6*5	2	10.0±0.30	6.0±0.30	5.0±0.20	2.51	9.59	24.07	230.90	1170	1530	2550	3570	5100	6200	7650	1.23
T12*6*4	2	12.0±0.30	6.0±0.30	4.0±0.20	2.31	11.31	26.13	295.46	1270	1660	2770	3800	5400	6480	8100	1.61
T12.7*7.9*5.0	2	12.7±0.30	7.9±0.30	5.0±0.30	2.70	11.55	31.17	360.01	1090	1420	2370	3320	4740	5690	7100	1.85
T12.7*7.9*6.35	2	12.7±0.30	7.9±0.30	6.35±0.30	2.12	14.73	31.17	459.14	1380	1800	3000	4190	5950	7140	8925	2.42
T14*8*7	2	14.0±0.30	8.0±0.30	7.0±0.30	1.62	20.23	31.82	671.50	1800	2340	3910	5345	7636	9164	11455	3.39
T14*9*5	2	14.0±0.30	9.0±0.30	5.0±0.30	2.9	12.07	34.98	422.18	1010	1320	2200	3090	4420	5300	6630	2.20
T16*9*5	2	16.0±0.30	9.0±0.30	5.0±0.30	2.21	16.82	37.18	625.3	1320	1810	2850	4000	5720	6850	8600	3.15
T18*10*10	2	18.0±0.40	10.0±0.40	10.0±0.30	1.08	38.58	41.55	1602.83	2700	3520	5870	8000	11750	13714	17143	8.50
T20*10*8	2	20.0±0.40	10.0±0.40	8.0±0.30	1.15	37.91	43.55	1650.97	2550	3320	5540	7750	11080	13290	16610	8.90
T21*13.7*11	2	21.0±0.40	13.7±0.40	11.0±0.30	1.34	39.60	52.90	2091.00	2160	2810	4690	6570	9380	11260	14080	10.30
T22*11*5	2	22.0±0.40	11.0±0.40	5.0±0.30	2.81	19.45	54.70	1063.40	1523	2077	3808	4846	6923	8308	10385	6.70
T22*14*8	2	22.0±0.40	14.0±0.40	8.0±0.30	1.79	30.62	54.67	1673.77	1660	2160	3610	5060	7230	8670	10840	8.50
T22*14*10	2	22.0±0.40	14.0±0.40	10.0±0.30	1.42	38.48	54.67	2103.74	2080	2700	4510	6330	9040	10840	13560	11.00
T25*15*8	2	25.0±0.50	15.0±0.40	8.0±0.30	1.55	38.6	60.18	2322.95	1796	2450	4090	5720	8200	9840	12300	12.10
T29*19*15	2	29.0±0.50	19.0±0.40	15.0±0.30	0.99	73.89	73.19	5408.01	2787	3801	6350	8862	12660	15192	19940	28.00
T45*26*8	2	45.0±0.80	26.0±0.70	8.0±0.50	1.43	74.12	106.1	7866.1	1928	2630	4822	6136	8767	10520	13152	41.00

注: AL值测试条件:1KHz、 0.3V、 100Ts 。(Remark:Testing conditon for AL:1KHz、 0.3V、 100Ts.)

以上为本公司标准规格，可根据客户特殊要求进行设计。(The above is the usually type, we can redesign according to costomer's re