

Fig.1

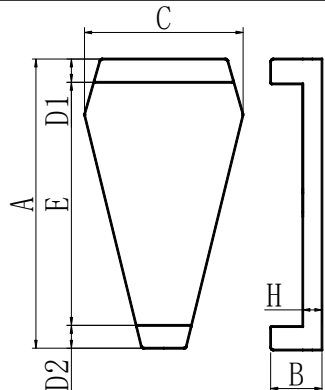


Fig.2

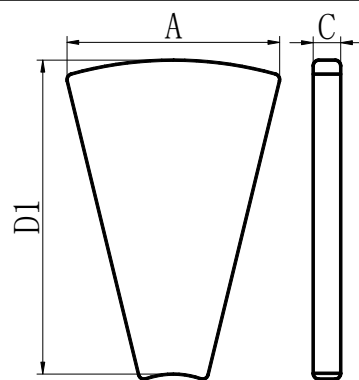


Fig.3

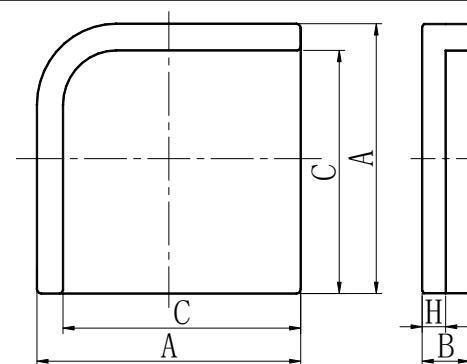


Fig.4

规格Type	图形Fig	尺寸Dimensions(mm)								抗压强度 (N)	电感系数AL(nH/N ²)	重量(克/只)
		A	B	C	C1	D1	D2	E	H	Strength (N)	BP40	Wt(g/set)
US50	4	50.00±0.5	9.00±0.3	45.0±0.4	/	/	/	/	4.5±0.2	≥160	/	63.00
US55	3	38.67±0.5	/	5.00±0.3	/	55.7±0.50	/	/	/	≥200	/	34.50
US59	1	59.80±0.5	16.0±0.2	19.3±0.3	9.6±0.3	5.5±0.20	5.0±0.20	49.00min	5.0±0.2	≥200	/	30.90
US59	1	59.80±0.5	16.0±0.2	19.3±0.3	9.6±0.3	5.5±0.20	5.0±0.20	48.60min	5.0±0.2	≥200	/	30.90
US61.3/11.7/4.7	2	61.20±0.5	11.7±0.2	36.5±0.5	/	4.7+0.2/-0.1	4.7+0.2/-0.1	48.80min	4.7±0.2	≥160	/	44.50
US61.3/12/6.0	2	61.20±0.4	12.0±0.3	37+0.5/-0.3	/	6.00±0.15	5.00±0.15	50.3±0.5	4.5±0.2	≥160	/	46.30

注: 1. AL值测试条件:1KHz、0.3V、100Ts。(Remark:Testing conditon for AL:1KHz、0.3V、100Ts.)

2.Q值测试条件:1KHz、1V、100Ts。(Q:Testing conditon for AL:1KHz、1V、100Ts.)

3.抗压强度测试条件: 测试间距40mm, 测试速度: 30mm/mim.

以上为本公司标准规格, 可根据客户特殊要求进行设计。(The above is the usually type, we can redesign according to costomer's request.)