

EIE型功率铁氧体产品系列

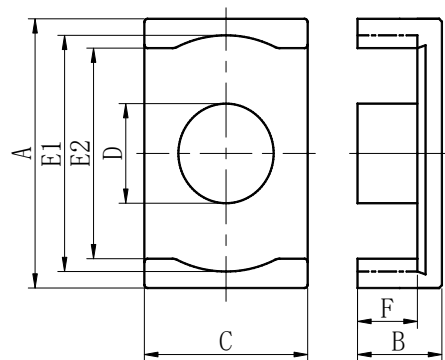


Fig.1

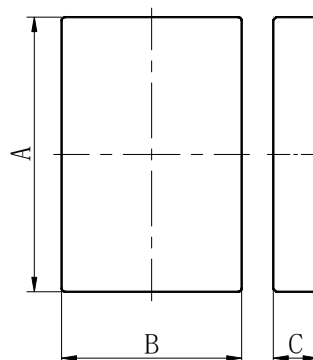


Fig.2

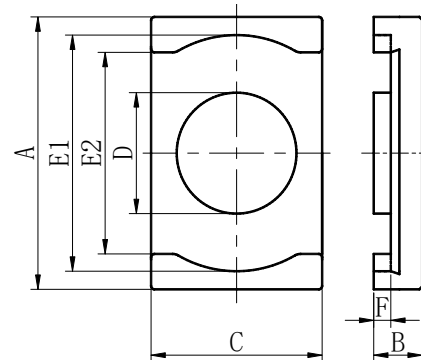


Fig.3

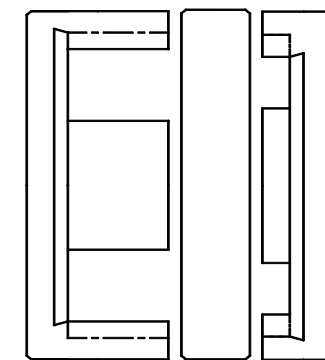


Fig.1+2+3

规格Type	图形Fig	尺寸Dimensions(mm)							有效参数Effective parameter			电感系数AL(nH/N ²)		重量(克/付)
		A	B	C	D	E1	E2	F	Ae(mm ²)	Le(mm)	Ve(mm ³)	BP44	BP95	Wt(g/set)
ER47.3/16/30A	1+2	47.3±0.60	15.5±0.15	30±0.5	17.5±0.3	41.5±0.5	37±0.5	11±0.15	241.00	65.20	15713.20	7500±25%	9500±25%	122.40
I47.3	2	47.3±0.60	30±0.50	7.5±0.3	-	-	-	-	-	-	-	-	-	59.80
ER47.3/8/30B	3+2	47.3±0.60	8.5±0.15	30±0.5	21.0±0.3	41.0±0.5	35±0.5	3±0.15	325.00	50.00	16250.00	14600±25%	18000±25%	112.40
ER47.3/15.5/30C	1+2	47.3±0.60	15.5±0.15	30±0.5	13.0±0.3	41.0±0.5	35±0.5	11±0.15	192.00	60.80	11349.00	6100±25%	7200±25%	115.30

注: AL值测试条件:1KHz、 0.3V、 100Ts 。(Remark:Testing conditon for AL:1KHz、 0.3V、 100Ts.)

以上为本公司标准规格,可根据客户特殊要求进行设计。(The above is the usually type, we can redesign according to costomer's request.)