

EPC型功率铁氧体产品系列

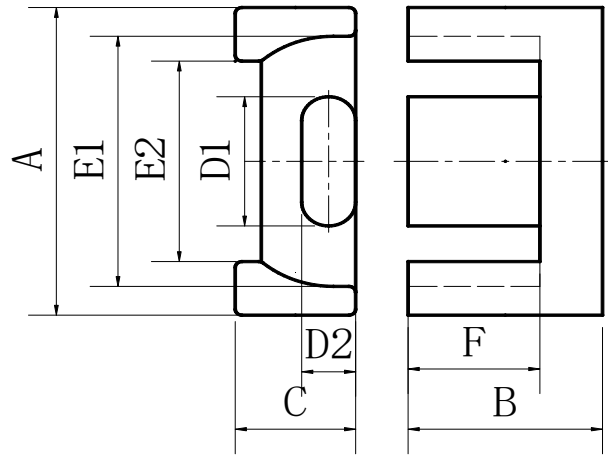


Fig.1

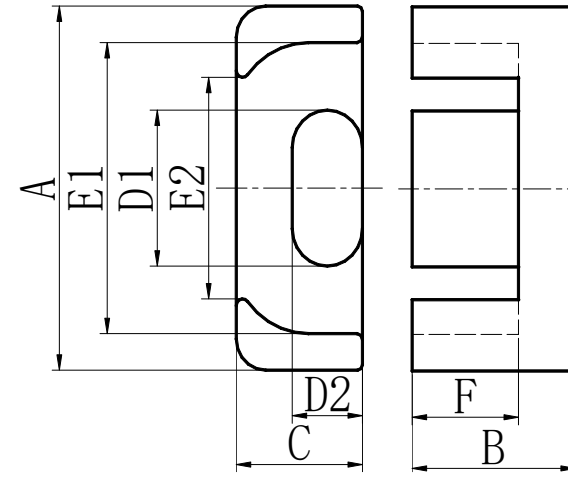


Fig.2

规格Type	图形Fig	尺寸Dimensions(mm)								有效参数Effective parameter			电感系数AL(nH/N ²)		重量(克/付)
		A	B	C	D1	D2	E1	F	E2	Ae(mm ²)	Le(mm)	Ve(mm ³)	BP44	BP95	Wt(g/set)
EPC13	1	13.3±0.4	6.85±0.2	4.6±0.15	5.6±0.15	2.05±0.1	10.5 min	4.75±0.2	8.30 min	12.50	30.60	382.00	850±25%	950±25%	3.35
EPC13.6	1	13.6±0.4	6.80±0.2	4.6±0.15	5.6±0.15	2.05±0.1	11.0 min	4.7±0.20	9.00 min	12.50	30.40	379.40	850±25%	950±25%	2.70
EPC17	1	17.8±0.4	8.75±0.2	6.0±0.30	7.7±0.20	2.8±0.2	15.0 min	6.25±0.2	12.3 min	20.85	40.40	842.60	1150±25%	1500±25%	5.80
EPC17V	2	17.9±0.3	8.50±0.1	6.7±0.20	7.75±0.2	3.65±0.2	14.0 min	5.55±0.15	10.8±0.3	29.05	37.08	1077.3	1750±25%	2200±25%	6.90

注: AL值测试条件:1KHz、 0.3V、 100Ts 。(Remark:Testing conditon for AL:1KHz、 0.3V、 100Ts.)

以上为本公司标准规格, 可根据客户特殊要求进行设计。(The above is the usually type, we can redesign according to costomer's request.)